

Pro/ENGINEER Advanced SE

SCHNELLERE UND EFFIZIENTERE ERSTELLUNG INNOVATIVER KONSTRUKTIONEN

Das Pro/ENGINEER Advanced SE (Standard Edition) Paket erweitert das umfassende 3D-CAD-Basispaket um leistungsstarke Funktionen für das On-Demand-Datenmanagement, damit Sie hochwertige Produkte effizienter entwickeln können.

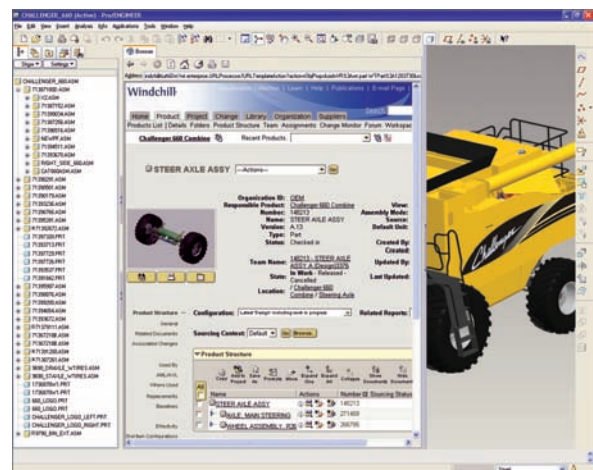
Mit Pro/ENGINEER Advanced SE stehen Ihrem Produktentwicklungsteam alle erforderlichen Tools für technische Konstruktion, Bereitstellung der Daten für Produktion und Dokumentenmanagement sowie umfassendes Training zur Beschleunigung der Produktentwicklungsprozesse zur Verfügung. Diese leistungsstarke Lösung unterstützt Hersteller dabei, Termine durch kürzere Entwicklungszyklen besser einzuhalten, schneller auf geänderte Anforderungen zu reagieren, die Kommunikation zu verbessern, damit alle Projektbeteiligten über dieselben Informationen verfügen, und die Kosten zu senken. Die Lösung wurde im Hinblick auf einfache Einführung, Preisgestaltung und schnelle Rentabilität speziell auf die Anforderungen von Konstruktionsteams zugeschnitten.

Die leistungsstärkste 3D-CAD-Lösung

Erstellen Sie mit Hilfe der leistungsstarken 3D-CAD-Funktionen von Pro/ENGINEER digitale Produktmodelle in höchster Qualität. Mit dem Pro/ENGINEER Advanced SE Paket können Sie Bauteile entwerfen, Baugruppen konstruieren, Schnittansichten skizzieren, Zeichnungen erstellen, Flächen konstruieren, Blechteile modellieren, Daten austauschen, die Konstruktionsqualität sichern sowie Anwendungen und Teams miteinander verbinden. Die branchenführende Assoziativität von Pro/ENGINEER gewährleistet, dass alle Änderungen am 3D-Modell automatisch in allen nachfolgenden Aufgaben und Dokumenten übernommen werden. Durch die Möglichkeit, eine Vielzahl verschiedenster Konstruktionsaufgaben in einer einzigen, vollständig integrierten Anwendung auszuführen, verfügen Sie nun über die ultimative Lösung für die Produktkonstruktion.

Zusätzliche leistungsstarke Fähigkeiten für das Datenmanagement

Ermöglichen Sie Ihrer Organisation den Zugriff auf Pro/ENGINEER Daten und andere Produktinformationen aus verschiedenen Datenquellen – jederzeit und überall. Dieses Paket stellt die optimale Lösung für umfassendes Datenmanagement für Pro/ENGINEER Arbeitsgruppen, das Management von heterogenen MCAD-/ECAD-/Software-Quellcode-Formaten und die Prozesssteuerung dar. Mit Windchill PDMLink steht eine umfassende Lösung für das On-Demand-Produktmanagement bereit, die in einer sicheren, skalierbaren, von IBM gehosteten Umgebung eingesetzt und verwaltet wird. So können Sie schnell mit Ihrer Arbeit beginnen, ohne Ihre eigenen IT-Ressourcen beanspruchen zu müssen.



Einfacher Zugriff auf die Windchill® PDMLink™ Produktdatenmanagement-Funktionen über die Pro/ENGINEER Benutzeroberfläche.

Hauptvorteile

- Schnelles und problemloses Erzeugen innovativster Produkte höchster Qualität
- Höchste Modellqualität, einfache Wiederverwendung von Teilen und Minimierung von Modellfehlern
- Kostensenkung durch Reduzierung von neuen Teilenummern
- Problemlose Handhabung komplexer Flächenkonstruktionen
- Erstellen ästhetisch ansprechender und innovativ gestalteter Produkte, die mit anderen 3D-CAD-Tools im mittleren Marktsegment nicht realisierbar sind
- Direkter Zugriff auf Informationen und Ressourcen im Internet – für einen in hohem Maße effizienten Produktentwicklungsprozess
- Höhere Effizienz beim Austausch und bei der Verwaltung von Konstruktionsdaten während des gesamten Produktlebenszyklus mit Hilfe eines einzigen, sicheren Web-basierten Repositories
- Steigerung der Produktentwicklungsproduktivität mit Pro/ENGINEER Datenmanagement und erweiterten Content- und Prozessmanagement-Funktionen

Funktionen und Spezifikationen

Volumenkörpermodellierung

- Erzeugen präziser Geometrien, unabhängig von der Komplexität des jeweiligen Modells
- Automatische Erstellung der Bemaßung von Skizzen zur schnellen und problemlosen Wiederverwendung
- Erstellen stabiler Konstruktionselemente, z.B. Rundungen
- Erzeugen von Teilevarianten mit Hilfe von Familientabellen

Detaillierte Dokumentation mit 2D- und 3D-Zeichnungen

- Erstellen von 2D-Zeichnungen gemäß internationalen Normen, einschließlich ASME, ISO und JIS
- Automatisches Erzeugen assoziativer Stücklisten und damit verknüpfter Ballonnotizen
- Automatisches Erstellen von Zeichnungen auf Grundlage von Vorlagen
- Erstellen von 3D-Zeichnungen gemäß ASME- und ISO-Normen

Technische Flächenkonstruktion

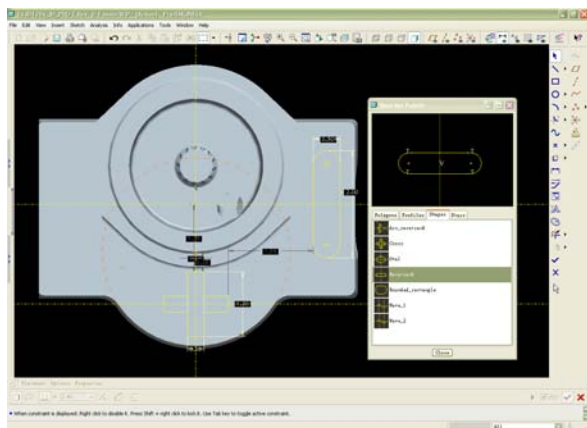
- Entwickeln komplexer Flächegeometrien durch Ziehen, Verbinden, Erweitern, Versetzen und weitere spezialisierte Konstruktionselemente (KEs)
- Trimmen bzw. Verlängern von Flächen mit Hilfe von Tools wie Extrudieren, Drehen, Verbinden und Ziehen
- Ausführen von Flächenfunktionen wie Kopieren, Verschmelzen, Ausdehnen und Transformieren
- Eindeutige Definition komplexer Flächegeometrien

Bahnbrechende neue Warp-Technologie

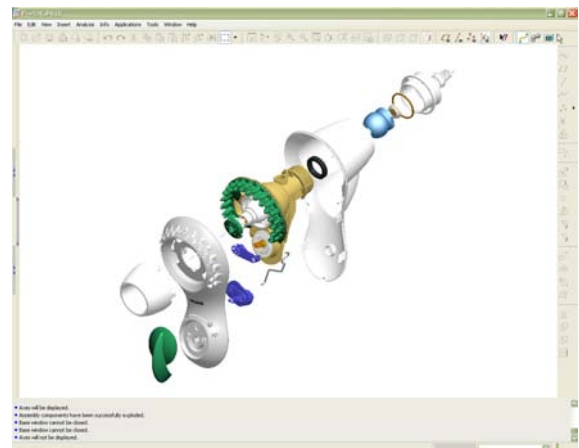
- Beliebige dreidimensionale Verformen ausgewählter Geometrien
- Dynamisches Skalieren, Strecken, Biegen und Verdrehen von Modellen
- Verformung (Warp) auch auf Geometriemodelle aus anderen CAD-Tools anwendbar

Blechteilmodellierung

- Erstellen von Laschen, Biegungen, Prägestempeln, Ausklinkungen, Formen und Entlastungen unter Verwendung der optimierten Benutzeroberfläche
- Automatisches Erzeugen von Endabwicklungen aus 3D-Geometrien
- Nutzen einer Vielzahl von Biegeaufmaßberechnungen, um Endabwicklungen der Konstruktionen zu erzeugen



Die vollständig anpassbare Palette verkürzt die Erzeugung von Konstruktionselementen durch den schnellen und einfachen Zugriff auf häufig verwendete skizzierte Schnittansichten deutlich.



Durch die intuitive Benutzeroberfläche wird das Einbauen von Komponenten optimiert.

Modellierung und Dokumentation von Schweißkonstruktionen

- Definieren der Verbindungsanforderungen
- Extrahieren wertvoller Informationen aus dem Modell, z.B. Masseneigenschaften, Abstände, Durchdringungen und Kosten
- Problemloses Erstellen einer vollständigen 2D-Schweißdokumentation

Baugruppenmodellierung

- Stabile und schnelle Baugruppenmodellierung
- Erstellen vereinfachter Darstellungen im Handumdrehen
- Weitergabe von schlanken und detailgetreuen Modelldarstellungen mit dem einzigartigen Shrinkwrap™ Tool
- Einbetten von Informationen über Passung, Form und Funktion mit Hilfe von AssemblySense™ für eine schnelle und präzise Baugruppenerstellung

AutobuildZ® – aus 2D-Zeichnungen werden 3D-Modelle

- Entwickeln vollständiger parametrischer 3D-Konstruktionen mit allen Konstruktionselementen anhand von 2D-Zeichnungen mit dem AutobuildZ Konvertierungs-Assistenten
- Automatisches Erzeugen assoziativer, detaillierter Zeichnungen der 3D-Konstruktion
- Steuern von Zeichnungselementen mit Hilfe von Assistenten für den Import von 2D-Zeichnungen

Analyse-KEs

- Messung und Berechnung wertvoller Modellinformationen wie Abstand, Länge, Winkel, Masseneigenschaften und Volumen
- Interoperabilität mit der Konstruktionsberechnungs-Software PTC Mathcad® zur Einbindung von Mathcad Arbeitsblättern in die Konstruktion, um das Konstruktionsverhalten vorherzusagen und wichtige Parameter und Bemaßungen zu erstellen (Mathcad optional erhältlich)
- Möglichkeit der Verwendung von Microsoft® Excel® Dateien für die Steuerung der Konstruktion

Schnellere und effizientere Erstellung innovativer Konstruktionen

Dateninteroperabilität

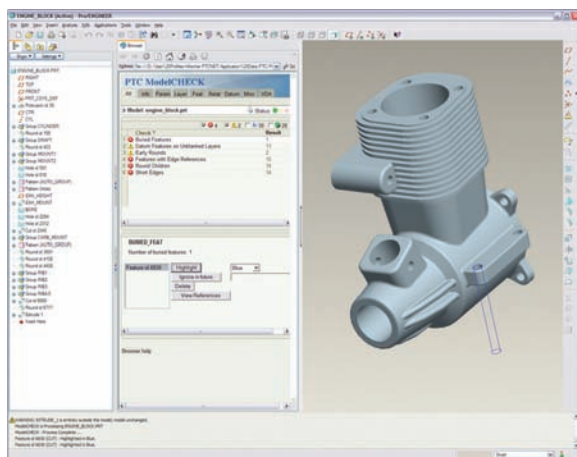
- Kernel-Unterstützung für ACIS™, Parasolid™ und Granite®
- Versionsübergreifende Associative Topology Bus™ Interoperabilität – ermöglicht die Arbeit mit Modellen, die in neueren Pro/ENGINEER Versionen erstellt wurden
- Direktkonvertierung für CADDs und AutoCAD® DWG
- Konvertierer für die Industriestandards: AutoCAD® DXF, IGES, STEP, SET, VDA, ECAD, CGM, COSMOS/M, PATRAN® und SUPERTAB™ Geometriedateien, SLA, JPEG, TIFF, RENDER, VRML

Reparatur von importierten Daten

- Erhebliche Verminderung des Zeit- und Arbeitsaufwands für die Bereinigung importierter oder übernommener Konstruktionsdaten
- Verkleinerung importierter Geometrien zugunsten einer besseren Flächenverwaltung mit dem Constraint Manager

ModelCHECK™ – Konstruktionsvalidierung

- Automatisches Identifizieren und Beheben potenziell kostspieliger Fertigungsprobleme in einer frühen Konstruktionsphase
- Zuverlässige Einhaltung von Unternehmens- und Industriestandards
- Vorgabe und Kontrolle von standardisierten Modellierungstechniken



Die Pro/ENGINEER Validierungsfunktionen in ModelCHECK ermöglichen es Ihnen, Qualitätsanforderungen einzuhalten und Konstruktionsstandards und Best Practices einzusetzen.

Darstellung von Mechanismen

- Zusammenstellen von Teilen und Unterbaugruppen mit echten mechanischen Verbindungen (Dreh- und Kugelgelenken sowie Schiebern), um eine Baugruppe mit realistischem Bewegungsablauf zu erstellen
- Ziehen und Bewegen des Mechanismus in der Bewegungshülle ermöglicht die Erkennung und Vorbeugung von Kollisionen

Animation

- Erzeugung von Zusammenbau-/Zerlegungsanimationen unmittelbar aus der Konstruktionsumgebung heraus
- Mühevolle Wiederverwendung von Modellen mit oder ohne mechanische Simulation



Sparen Sie Zeit und Geld, indem Sie bereits früh im Konstruktionsprozess fotorealistische Bilder Ihres Produkts in seiner tatsächlichen Umgebung erstellen und nicht bis zum Bau eines physischen Prototyps warten.

Fotorealistische Darstellung in Echtzeit

- Erstellen präziser, fotorealistischer Produktabbildungen im Handumdrehen und Rendern von sehr großen Baugruppen
- Dynamische Geometrieänderungen mit dynamischer Aktualisierung von fotorealistischen Effekten wie Schatten, Reflexionen, Texturen und Transparenz

Internet-Funktionen

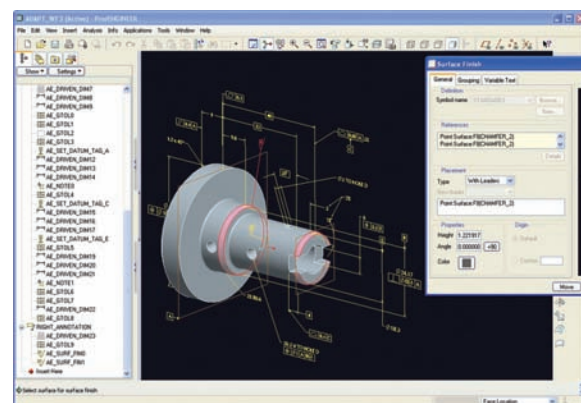
- Internet-/Intranet-Support für schnellen Zugriff auf E-Mail, FTP und das Web – unmittelbar aus Pro/ENGINEER heraus
- Abfrage von Modellen mit interaktiven XML-Berichten
- Eine nahtlose Verbindung zu den Windchill Lösungen von PTC ermöglicht das einzig wirklich integrale Produktentwicklungssystem der Branche

Umfangreiche Bibliotheken mit Teilen, KEs, Tools und Vielem mehr

- Herunterladen vordefinierter Teile und Symbole

J-Link-Programmierschnittstelle

- Anpassen der Benutzeroberfläche von Pro/ENGINEER an Ihre speziellen Bedürfnisse



Kommunizieren Sie Ihre Konstruktionsabsicht durch Flächenhervorhebung und die 3D-Anmerkungen.

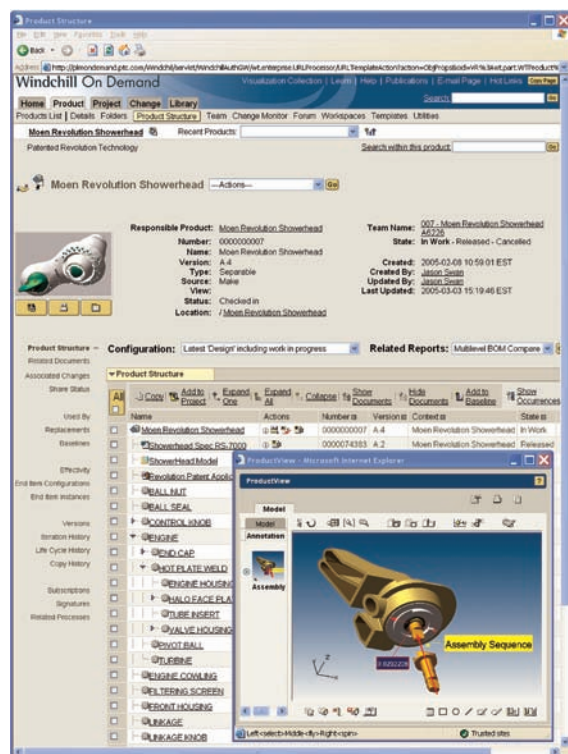
Pro/ENGINEER Advanced SE

Windchill PDMLink

- Einrichtung einer zentralen und sicheren Web-basierten Quelle für Pro/ENGINEER Daten und andere Produktinformationen für das gesamte Unternehmen, einschließlich Depots, Versionskontrolle, Konfigurationsmanagement, Suche und Lebenszyklusmanagement
- Eingebettete Visualisierung für die Anzeige und Markierung von Pro/ENGINEER Teilen und Baugruppen sowie anderen CAD-Formaten und PDFs
- Zuverlässiges Datenmanagement für Pro/ENGINEER Daten und Arbortext® Inhalt sowie für andere Konstruktionsdokumente
- Optionale Datenmanagement-Funktionen für verschiedene mechanische und elektrische CAD-Tools, Software-Quellcodes und Dokumente
- Ohne Implementierungsaufwand sofort einsetzbares Änderungsmanagement
- Konfigurationsmanagement von Produktinformationen für die gesamte Produktlebensdauer
- Stabile Integration mit ERP und anderen Business-Systemen über das optionale Windchill Enterprise Systems Integration Modul (ESI)
- Optionales On-Demand-Hosting

IBM On-Demand-Hosting

- Schnelle Implementierung der Datenmanagement-Lösung in einer sicheren und skalierbaren Hochleistungsinfrastruktur, die von IBM, dem führenden Anbieter von On-Demand-Lösungen, verwaltet wird
- Einschließlich Implementierung und Hosting für ein Jahr
- Verbesserte Zuverlässigkeits- und Sicherheitsfunktionen auf Netzwerk- (HTTPS), Server- und Anwendungsebene
- Redundante Stromversorgung und Internet-Anbindung mit Überwachung rund um die Uhr sowie Datensicherung
- Skalierbare Internet-Bandbreite, um Leistungsbedarfsspitzen jederzeit zu entsprechen



On-Demand-Hosting ermöglicht es Ihnen, leistungsstarke Windchill PDMLink Datenmanagement-Funktionen schnell und mit minimalem Einsatz von IT-Ressourcen hinzuzufügen. Diese schnelle, einfache und kostengünstige Lösung kann innerhalb weniger Tage implementiert werden.

Web-basiertes Training

- Mit den Trainingsressourcen der PTC University sind Sie schnell einsatzbereit. Im Umfang dieses Pakets ist ein Web-basierter Trainingskurs für Pro/ENGINEER Datenmanagement mit frei bestimmbar Tempo enthalten.

Unterstützte Plattformen und Systemvoraussetzungen

Weitere Informationen und Angaben zu Systemvoraussetzungen erhalten Sie unter: <http://www.ptc.com/partners/hardware/current/support.htm>

Die passende Lösung – ohne Kompromisse

Pro/ENGINEER lässt sich einfach erlernen und bedienen und ist in einer Reihe von Lösungspaketen erhältlich, die auf die individuellen Anforderungen Ihres Unternehmens abgestimmt sind. Unabhängig davon, ob Sie ein kostengünstiges 3D-CAD-System mit allen grundlegenden Konstruktionsfunktionen oder ein umfassendes Produktentwicklungssystem für die nahtlose Verbindung Ihrer erweiterten Lieferkette benötigen – Sie erhalten genau, was Sie brauchen, in einer einzigen, vollständig skalierbaren Lösung. Wählen Sie das Paket, das Ihre jetzigen Anforderungen erfüllt. Wenn sich Ihre Anforderungen ändern und wachsen, können Sie das Paket problemlos aktualisieren. Es nutzt dann dieselbe leistungsstarke Plattform, was bedeutet, dass keine Datenkonvertierung erforderlich ist. Die Umstellung verläuft ohne Veränderungen für die Anwender.

Der Pro/ENGINEER Vorteil

Die Pro/ENGINEER Produktfamilie mit integrierten 3D-CAD/-CAM/-CAE-Lösungen bietet Ingenieuren und Konstrukteuren einen einzigartigen Vorteil, da Pro/ENGINEER vollständig assoziativ ist. Dies bedeutet, dass jede Konstruktionsänderung automatisch in allen nachfolgenden Aufgaben und Dokumenten nachvollzogen wird, ganz ohne Konvertierung von Modellinformationen. Durch den Wegfall der Datenkonvertierung sparen Sie nicht nur Zeit, sondern Sie vermeiden auch, dass sich Konvertierungsfehler in die Konstruktion einschleichen. Pro/ENGINEER Pakete sind die erste Wahl für Ingenieure und Konstrukteure, da kein anderes 3D-CAD-Paket mehr Vorzüge und Geschwindigkeit in einer skalierbaren Plattform bieten.

Weitere Informationen über das Pro/ENGINEER Advanced SE Paket erhalten Sie unter: www.PTC.com/go/proengineerpackages

©2007, Parametric Technology Corporation (PTC) – Alle Rechte nach dem Urheberrecht der Vereinigten Staaten und anderen Ländern vorbehalten. Die Inhalte dieser Seiten werden ausschließlich zu Informationszwecken bereitgestellt und beinhalten keinerlei Gewährleistung, Verpflichtung, Bedingung oder Angebot seitens PTC. Änderungen der Informationen vorbehalten. PTC, das PTC Logo, Pro/ENGINEER, Windchill PDMLink, Mathcad und alle PTC Produktnamen und Logos sind Warenzeichen oder eingetragene Warenzeichen von PTC und/oder Tochterunternehmen in den USA und anderen Ländern.