

Pro/ENGINEER® Enterprise SE

DAS KOMPLETTPAKET FÜR DIE KONSTRUKTION VON SPITZENPRODUKTEN

Das Pro/ENGINEER Enterprise SE (Standard Edition) Paket ist eine umfassende Produktentwicklungslösung. Sie wurde speziell für die komplexen Bedürfnisse global arbeitender Entwicklungsteams konzipiert.

Mit Pro/ENGINEER Enterprise SE hat das Konstruktionsteam folgende Möglichkeiten: eine erfolgreiche Entwicklung durch die Nutzung der branchenweit geschätzten 3D-CAD-Tools in Pro/ENGINEER, eine reibungslose Zusammenarbeit durch Tools für internetbasiertes Projektmanagement sowie eine effektive Steuerung und Konfiguration durch Tools zum vollständigen Produktdatenmanagement.

In ihrer Gesamtheit bietet diese führende Lösung Ihrem Team ein einheitliches, integriertes und kostengünstiges Produktentwicklungssystem, das zu 100% von PTC gestützt wird.

Produktmodelle mit Pro/ENGINEER konstruieren

Erstellen Sie mit Hilfe der erweiterten 3D-Funktionen von Pro/ENGINEER geometrisch komplette digitale Produktmodelle in höchster Qualität. Konstruieren Sie unter Verwendung einfacher Top-Down-Konstruktions-techniken im Team Baugruppen beliebiger Größe. Optimieren Sie Ihr Produkt durch Hunderte von Konstruktionsiterationen, die von Hand nicht realisierbar wären. Beeindrucken Sie Ihre Kunden mit eleganten und ästhetisch ansprechenden Konstruktionen unter Verwendung komplexer Formen, die mühelos konstruiert wurden.

Mit Windchill® ProjectLink™ zusammenarbeiten

Arbeiten Sie mit Hilfe von Windchill ProjectLink von PTC mit an der Produktentwicklung Beteiligten aus der gesamten Wertschöpfungskette zusammen. Tauschen Sie bei der Konstruktionsoptimierung in Echtzeit Ideen online mit internen und externen funktionsübergreifenden Teams aus. Verwalten und leiten Sie effizient Produktentwicklungsprojekte mit großen virtuellen Entwicklungsteams, deren Beteiligte weltweit an verschiedenen Standorten arbeiten. Greifen Sie gemeinsam auf allgemeine Informationen wie zugewiesene Aufgaben, Zeitpläne und Budgets zu, und überwachen Sie präzise Meilensteine und Lieferstatus.

Daten mit Windchill® PDMLink™ oder Pro/INTRALINK® steuern und verwalten

Steuern Sie all Ihre Produktinformationen und wichtigen Produktentwicklungsprozesse mit Windchill PDMLink, der High-End Lösung von PTC für die Verwaltung von Pro/ENGINEER Daten in Teamarbeit, für das Enterprise Content Management und die Prozessoptimierung. Optional können Sie sich auch für Pro/INTRALINK entscheiden, falls Ihre Anforderungen sich auf die Datenverwaltung für Pro/ENGINEER Arbeitsgruppen an einem oder mehreren Standorten begrenzen.



Optimieren Sie automatisch den Verkabelungsverlauf selbst in extrem komplexen Konstruktionen – der Verlauf wird bei Konstruktionsiterationen automatisch angepasst.

Hauptvorteile

Das Pro/ENGINEER Enterprise SE Paket vereinfacht die komplizierte moderne Produktentwicklung durch intuitive und benutzerfreundliche Tools, die optimal aufeinander abgestimmt sind und eine reibungslose Ausführung von Aufgaben ermöglichen:

- Gleichzeitiges Arbeiten an einer Produktkonstruktion durch mehrere Projektteams
- Erweiterte Wiederverwendung von Konstruktionen bei gleichzeitiger Erhöhung der Qualitätsstandards
- Automatischer, standardisierter Änderungsprozess mit folgenden Leistungen:
 - Erfassen zugehöriger Änderungen
 - Einfache und präzise Analyse aller betroffenen Teile
 - Rollout der Änderungen und Benachrichtigung der Produktteams

Pro/ENGINEER Enterprise SE

Funktionen und Spezifikationen

Pro/ENGINEER 3D-CAD-Funktionen

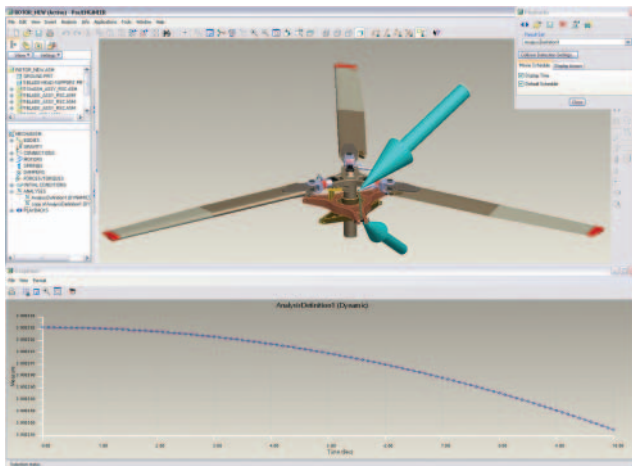
- Schnelle Erstellung hochwertiger Produkte mit vielfältigen Kernfunktionen für Modellierung, 2D- und 3D-Zeichnungen, Blech-, Schweiß- und Flächenmodellierung und Vieles mehr
- Höhere Modellqualität, verbesserte Wiederverwendung von Teilen und Reduzieren von Fehlern
- Kostensenkung durch Reduzierung von neuen Teilenummern
- Problemlose Konstruktion komplexer Flächen
- Erstellen innovativer Formen, die mit anderen 3D-CAD-Tools im mittleren Marktsegment nicht realisierbar sind
- Unmittelbarer Zugriff auf Informationen und Ressourcen im Internet – für einen in hohem Maße effizienten Produktentwicklungsprozess

Pro/ENGINEER Advanced Assembly

- Effiziente gemeinsame Nutzung und Verwaltung von Baugruppenkonstruktionsdaten durch den Einsatz vordefinierter Skelettmodell-Schnittstellen
- Definition und automatische Kontrolle von Konstruktionsregeln, so dass innerhalb des Konstruktionszusammenhangs nur geeignete Beziehungen erzeugt werden, die mühelose Konstruktionsänderungen und eine problemlose Wiederverwendung ermöglichen
- Entwickeln individueller Sequenzen und Abläufe für die Bereitstellung von Modellen, Ansichten und separaten Stücklisten für jeden Schritt des Montageprozesses
- Schutz geistigen Eigentums mit der patentierten Shrinkwrap™ Technologie

Pro/ENGINEER Interactive Surface Design

- Nutzen von 2D-Konzeptskizzen als „grobe“ visuelle Bezug bei der Entwicklung von 3D-Modellen: Sie beginnen das Konzept mit der Entwicklung völlig neuer Geometrien bzw. mit der Entwicklung von Geometrien anhand von Skizzen, Scan-Datensätzen oder anderen Bezugsdaten und überführen es anschließend schrittweise in ein Fertigungsmodell.
- Arbeiten in einem einzigartigen Konstruktionsfenster mit vier Quadranten, in dem Kurven, Flächen und Verbindungen unmittelbar erstellt, verändert und gesteuert werden
- Erzeugung und Veränderung komplexer Flächen durch Verschieben von Kurvensteuerungspunkten unter Wahrung der G2-Kontinuität



Nutzen Sie Pro/ENGINEER Mechanism Dynamics für die Analyse Ihrer Konstruktion.



Verleihen Sie fotorealistischen Darstellungen in Pro/ENGINEER durch Schatten und Reflexionen noch mehr Leben.

Pro/ENGINEER Mechanism Dynamics

- Ermittlung präziser Analysedaten zur Federungs-, Kurvenscheiben-, Dämpfungs- und Stoßdynamik durch Einbindung der tatsächlichen Massenträgheit von Bauteilen sowie der Kräfte, die auf sie und zwischen ihnen wirken
- Animieren der Mechanismen in Bewegung und Visualisieren der Auswirkungen von dynamischen Kräften, Beschleunigungen und Geschwindigkeiten auf das digitale Produktmodell mit Hilfe von farbigen Vektorpfeilen
- Ausführen verschiedener Arten von Analysen: u.a. Analyse des Ruhezustands zur Ermittlung der Endposition, dynamische Analyse zur Kraft-/Zeitberechnung und Kraftausgleichsanalyse zur Ermittlung der Kraft, die zur Beibehaltung einer gewünschten mechanischen Konfiguration erforderlich ist

Pro/ENGINEER Piping und Cabling

- Erstellen der gesamten 2D- und 3D-Diagramme für Verkabelung und Verrohrung in einer einzigen Lösung
- Berechnung von Masseneigenschaften und automatische Erzeugung von anpassbaren Stücklisten, Kabellisten und abgewickelten Kabelbäumen.
- Prüfen von Rohrleitungskonstruktionen im Hinblick auf ihre Fertigungseignung und eventuelle Durchdringungen

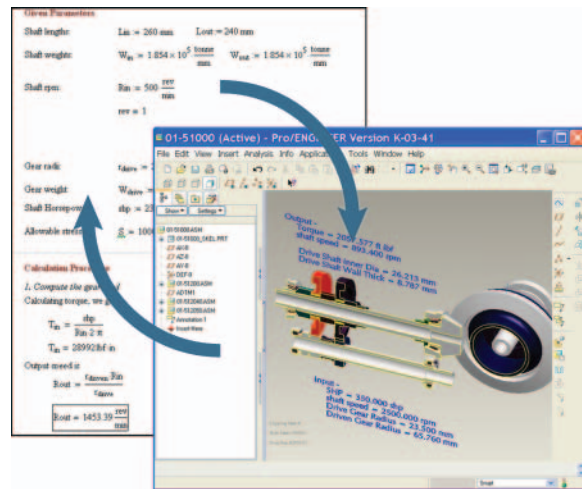
Entwicklung von Spitzenprodukten

Pro/ENGINEER Behavioral Modeling

- Beurteilung der Modellsensitivität, um die Auswirkungen von Änderungen auf Konstruktionsziele zu erkennen
- Automatische Erstellung realisierbarer Lösungen für Konstruktionsprobleme mit verschiedenen Zielsetzungen
- Einbinden der Ergebnisse in Pro/ENGINEER Simulationssoftware oder andere externe Anwendungen

Dateninteroperabilität

- Kernel-Unterstützung für ACIS™, Parasolid™ und Granite®
- Übergreifende Associative Topology Bus™ Interoperabilität für Pro/ENGINEER
- Direktkonvertierung für CADDs und AutoCAD® DWG
- Konvertierer nach dem Industriestandard: AutoCAD® DXF, IGES, STEP, SET, VDA, ECAD, CGM, COSMOS/M, PATRAN® sowie SUPERTAB™ Geometriedateien, SLA, JPEG, TIFF, RENDER, VRML
- Eine Interoperabilität mit der PTC Mathcad Konstruktionsberechnungs-Software ermöglicht die Integration von Mathcad Arbeitsblättern in die Konstruktion, um das Konstruktionsverhalten vorherzusagen und wichtige Parameter und Bemaßungen zu bestimmen



Optimierung der Konstruktion durch die Nutzung von Mathcad zur Vorhersage der Konstruktionseigenschaften

Reparatur von importierten Daten

- Erhebliche Verminderung des Zeit- und Arbeitsaufwands für die Bereinigung importierter oder übernommener Konstruktionsdaten
- Verkleinerung importierter Geometrien zugunsten einer besseren Flächenverwaltung mit dem Constraint Manager

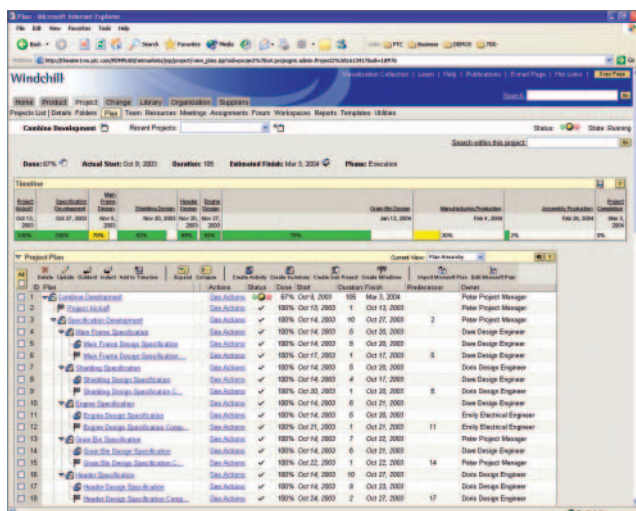
Windchill ProjectLink

- Sichere, Web-basierte Workspaces für Online-Projekte, in denen auf der ganzen Welt verteilte Teammitglieder, Kunden und Zulieferer gemeinsam an Projekten arbeiten können
- Online-Projektmanagement zur Überwachung von Projektmeilensteinen, Lieferbestandteilen, Zeitplänen und Ressourcen

- Zentrales Repository für sämtliche projektbezogenen Informationen
- Eingebettete Visualisierung einschließlich Anzeige und Markierung verschiedener CAD-Formate sowie von PDFs
- Vorlagengestützte Prozessautomatisierung zentraler Geschäftsprozesse wie NPI oder Six Sigma
- Konzeption für die Zusammenarbeit mit alltäglichen Tools wie verschiedenen CAD-Systemen, Microsoft Office und Microsoft Project

Windchill PDMLink

- Einrichtung einer zentralen und sicheren Web-basierten Quelle für Pro/ENGINEER Daten und andere Produktinformationen für das gesamte Unternehmen, einschließlich Depots, Änderungsstand, Konfigurationsverwaltung, Suche und Lebenszyklusmanagement
- Eingebettete Visualisierung einschließlich Anzeige und Markierung verschiedener CAD-Formate sowie von PDFs über ProductView Lite
- Stabiles Datenmanagement für Pro/ENGINEER sowie verschiedene MCAD- und ECAD-Tools, Software-Quellcode und Dokumente
- Ohne Implementierungsaufwand einsetzbare Unterstützung für das Management komplexer und einfacher Änderungen
- Konfigurationsverwaltung mit allen benötigten Ansichten zu Produktdaten
- Robuste Integration mit ERP und anderen Business-Systemen über das optionale Windchill Enterprise Systems Integration Modul (ESI)

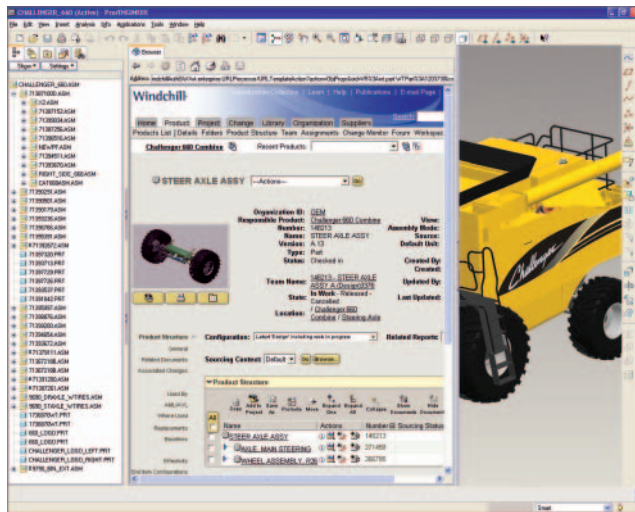


Windchill ProjectLink mit Projektzeitplan

Pro/ENGINEER Enterprise SE

Pro/INTRALINK

- Umfassendes, ausgereiftes und zuverlässiges Pro/ENGINEER Datenmanagement auf Grundlage einer modernen Windchill Architektur
- Unterstützt Concurrent Engineering
- Tools für Depots (Ein- und Auschecken, Zusammenstellungen) und Berichtserstellung
- Support für dezentrale Installationen mit Pro/INTRALINK Replikations-Tools
- Bestandteil von Windchill PDMLink, daher Wachstumspfad für umfassenderes Datenmanagement und Funktionen für Prozesssteuerung



Teileauswahl mit Windchill PDMLink, in Pro/ENGINEER integriert

Unterstützte Plattformen und Systemvoraussetzungen

Weitere Informationen und Angaben zu Systemvoraussetzungen erhalten Sie unter: <http://www.PTC.com/partners/hardware/current/support.htm>

Die passende Lösung – ohne Kompromisse

Pro/ENGINEER lässt sich einfach erlernen und bedienen und ist in einer Reihe von Paketlösungen erhältlich, die auf die individuellen Anforderungen Ihres Unternehmens abgestimmt sind. Unabhängig davon, ob Sie ein kostengünstiges 3D-CAD-System mit allen grundlegenden Konstruktionsfunktionen oder ein umfassendes Produktentwicklungssystem für die nahtlose Verbindung Ihrer erweiterten Lieferkette benötigen, Sie erhalten genau, was Sie brauchen, in einer einzigen, vollständig skalierbaren Lösung. Wählen Sie das Paket, das Ihre jetzigen Anforderungen erfüllt. Wenn sich Ihre Anforderungen ändern und wachsen, können Sie das Paket problemlos aktualisieren. Es nutzt dann dieselbe leistungsstarke Plattform, was bedeutet, dass keine Datenkonvertierung erforderlich ist. Die Umstellung verläuft ohne Veränderungen für die Anwender.

Der Pro/ENGINEER Vorteil

Die Pro/ENGINEER Produktfamilie mit integrierten 3D-CAD/-CAM/-CAE-Lösungen bietet Ingenieuren und Konstrukteuren einen einzigartigen Vorteil, da Pro/ENGINEER vollständig assoziativ ist. Dies bedeutet, dass jede Konstruktionsänderung automatisch in allen nachfolgenden Aufgaben und Dokumenten nachvollzogen wird, ganz ohne Konvertierung von Modellinformationen. Durch den Wegfall der Datenkonvertierung sparen Sie nicht nur Zeit, sondern Sie vermeiden auch, dass sich Konvertierungsfehler in die Konstruktion einschleichen. Pro/ENGINEER Pakete sind die erste Wahl für Ingenieure und Konstrukteure, da kein anderes Produktentwicklungs-Paket mehr Vorzüge und Geschwindigkeit in einer skalierbaren Plattform bieten.

Weitere Informationen über das Pro/ENGINEER Enterprise SE Paket erhalten Sie unter: www.PTC.com/go/proengineerpackages

Copyright © 2007, Parametric Technology Corporation (PTC) - Alle Rechte vorbehalten gemäß den Urheberrechtsgesetzen der Vereinigten Staaten von Amerika und anderer Länder. PTC, das PTC Logo, Pro/ENGINEER, Wildfire, Windchill, Windchill PDMLink, Pro/INTRALINK und alle PTC Produktnamen und Logos sind Marken oder eingetragene Marken von PTC und/oder Tochterunternehmen in den USA und anderen Ländern. Windows ist ein eingetragenes Warenzeichen der Microsoft Corporation.