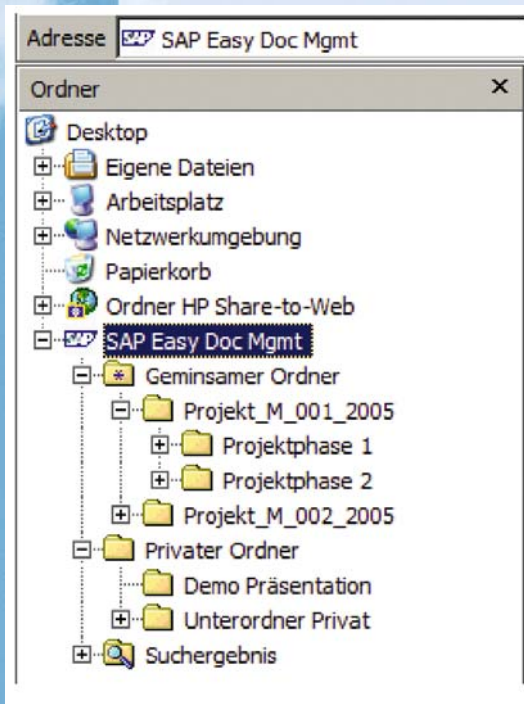




PLM_easy_DMS_GIA (Dokumenten-Management-System)

Kosten sparen dank Verwaltung im Windows-Explorer.



Hohe Akzeptanz der Benutzer durch gewohnte Windows –Explorer-Oberfläche. Reduzierter Zeit- und Kostenaufwand durch schnelles Auffinden, Ein- und Auschecken, sowie verbesserte Verfügbarkeit aktueller Dokumente.

Ausgangslage:

Ineffizientes Handling von Dokumenten als Kostentreiber durch Fehlen der Möglichkeit, Dokumente direkt aus den Windows-Applikationen heraus in SAP zu verwalten.

Dokumente sind im Informationsgefüge von Unternehmen von essenzieller Bedeutung. Sie werden mit unterschiedlichen Werkzeugen und Programmen entlang der Prozesskette erzeugt und bearbeitet. Dabei ist es oft schwierig, Ordnung, Übersicht, Aktualität, Kontrolle sowie schnelle Zugriffsmöglichkeiten auf erforderliche Informationen zu gewährleisten. Oftmals sind nicht alle Prozessbeteiligten welche Dokumente erstellen, ändern, zuordnen, suchen, ein – und auschecken, auch vertraut mit SAP. Somit werden diese Aufgaben nicht selten an Keyuser übertragen, welche die tendenziell zunehmenden Mengen an Dokumenten nicht mehr bewältigen können. Zeitverlust und mögliche Prozessunsicherheiten durch zusätzliche Kommunikationsschnittstellen sind die Folgen. Die zeitnahe Verfügbarkeit der Dokumente ist schwierig zu realisieren, wenn diese nicht durch alle Beteiligten direkt gesucht, bearbeitet und abgelegt werden können. Mehrstufige Projektablagen und Anforderungen, dass auch Kundendokumente oder eMails mit den SAP Objekten verknüpft sein müssen, erfordern einen immer höheren Zeitbedarf.

Lösung:

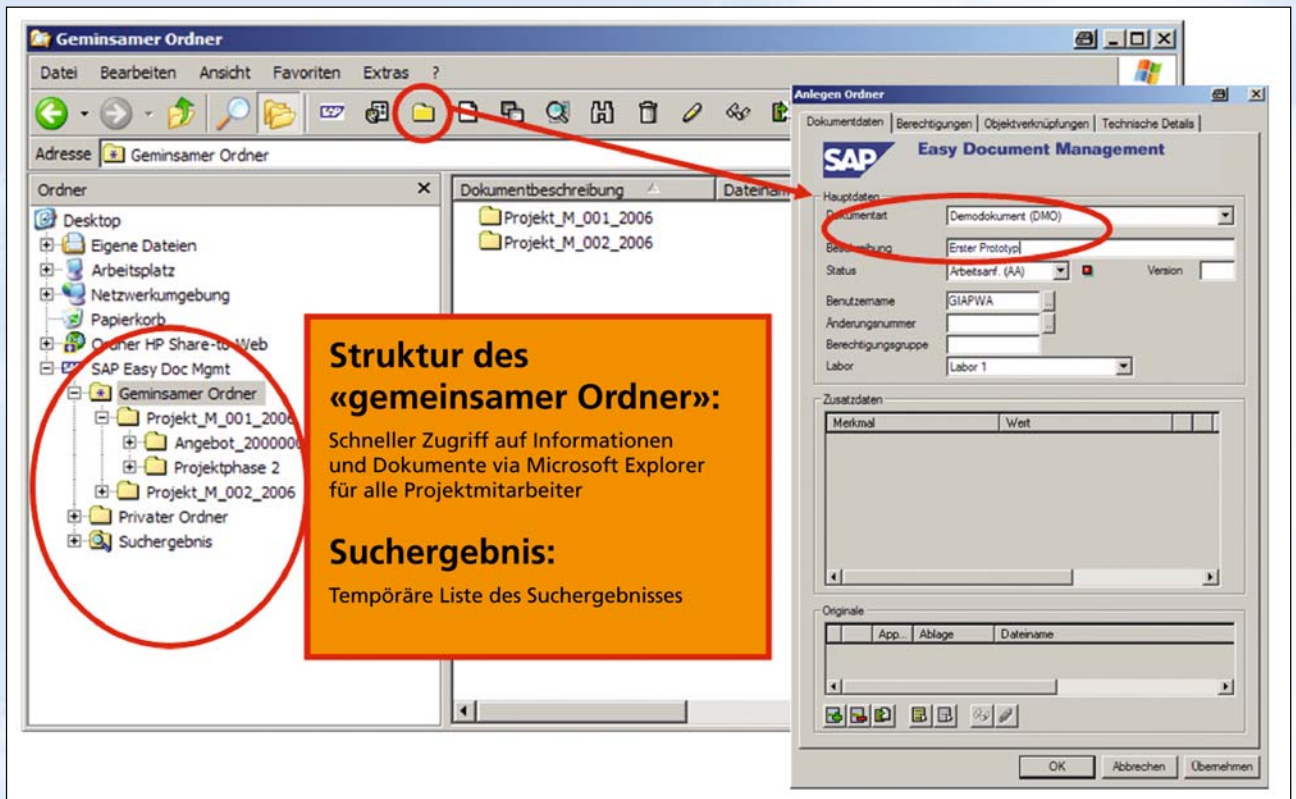
Windows-Applikation easy DMS zur Bearbeitung der Dokumente mit nahtloser Integration ins SAP System.

Mit dem SAP easy Dokument-Management-System steht ein einfacher Zugriff auf die SAP Dokumentenverwaltung, basierend auf der Windows Oberfläche zur Verfügung. Die nahtlose Integration ins SAP System ist ohne zusätzliche Schnittstelle schnell implementierbar. Sie optimieren ihr Tagesgeschäft im Handling der Dokumente mit geringem Aufwand und mit signifikanter Senkung der Durchlaufzeit bei der Suche, der Änderung und der Freigabe von Dokumenten.

Grundfunktionen im Überblick:

- Verwaltung von Dokumenten und Ablagestrukturen mit Windows-Explorer-Oberfläche
- Check in von Dokumenten mit drag and drop, oder cut and paste
- Umfassende Dokumentsuche
- Sperrverwaltung durch Checkin/Checkout
- Kopieren und verschieben
- Statusverwaltung
- Versionsverwaltung
- Verlinken von Dokumenten mit Objekten (Material, Kundenauftrag, Projekt...)
- Nutzung Klassensystem
- Offline Bearbeitung

PLM_easy_DMS_GIA (Dokumenten-Management-System)



Implementierung

SAP Dokumente-Management ist bereits im Einsatz:

- Innerhalb von wenigen Tagen ist das easy DMS implementiert, geschult und kann genutzt werden

SAP Dokumenten-Management ist noch nicht im Einsatz:

- Es empfiehlt sich zuerst die Dokumenten-Verwaltung zu implementieren und anschliessend das easy DMS als Benutzeroberfläche zur Verfügung zu stellen

Vorteile auf einen Blick

- Schnelle Implementierung
- Einfache Anwendung/Bedienung
- Hohe Benutzerakzeptanz
- Geringer Schulungs- und Einführungsaufwand
- Keine SAP Vorkenntnisse
- Keine zusätzliche Schnittstelle
- Integration in Windows-Explorer und SAP
- Verwaltung aller Daten, inkl. eMail-Dateien
- Einfache Zusammenarbeit und interne Collaboration
- Datenspeicherung ohne Redundanzen
- Verknüpfung von Dokumenten mit SAP Business-Objekten
- Durchgängiges Berechtigungskonzept



Kontakt:

Max Götschmann
max.goetschmann@gia.ch
062 789 73 85 direkt