

# Windchill® ProductPoint®

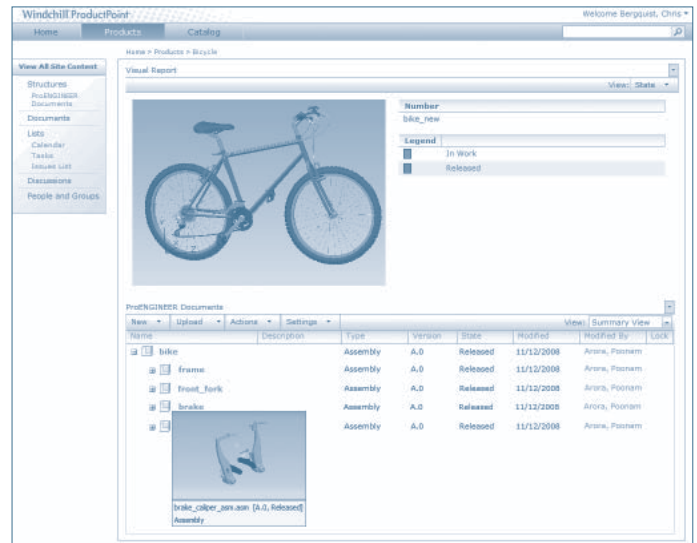
Die ganze Leistung von Microsoft® SharePoint® für die Produktentwicklung nutzen

Windchill ProductPoint erkennt strukturierte Informationen, wie sie beispielsweise in CAD-Dateien, Konstruktionsberechnungen und technischen Dokumenten enthalten sind, und wird ergänzend zur SharePoint-Technologie von Microsoft eingesetzt.

Microsoft SharePoint erfreut sich als Lösung für die einfache, dateibasierte Zusammenarbeit in allen Branchen zunehmender Beliebtheit. SharePoint ist nicht nur eng in die Microsoft Office®- und Windows®-Umgebung integriert, sondern zudem im Lieferumfang von Windows Server enthalten. SharePoint, die Collaboration-Infrastruktur von Microsoft, bietet vielfältige Social Networking-Funktionen für den besseren Informationsaustausch. Für Produktentwicklungsteams, die mit funktionsreichen Entwicklungswerkzeugen komplexe Informationsressourcen wie Pro/ENGINEER® und AutoCAD®-Dateien, technische Dokumente und Konstruktionsberechnungen erstellen, reicht SharePoint als Technologielösung allein allerdings nicht aus. Windchill ProductPoint unterstützt diese funktionsreichen Entwicklungswerkzeuge und enthält stabile Visualisierungsfunktionen – damit ist es eine perfekte Lösung für Produktentwicklungsteams.

## Hauptvorteile

- Schnelles Suchen der aktuellen Versionen der gewünschten Dateien für höhere Teamproduktivität
- Erweiterter Zugriff auf Konstruktionswissen im gesamten Unternehmen für verstärkte Wiederverwendung und eine bessere Entscheidungsfindung
- Zeitnahe Informationsaustausch unter Teammitgliedern über die Web 2.0-Collaboration-Funktionen von SharePoint
- Schnelle Einsatzbereitschaft durch rasche und einfache Bereitstellung auf einem vorhandenen oder neuen Computer mit SharePoint Server, daher niedrigere Gesamtbetriebskosten
- Übernahme mit äußerst geringem Schulungsbedarf dank der vertrauten Benutzeroberfläche und integrierten Umgebung



Windchill ProductPoint unterstützt die gemeinsame Nutzung, die Versionsverwaltung und die Anzeige von Multi-CAD-Daten.

## Windchill ProductPoint unterstützt vielfältige Verwendungsszenarien:

In kleineren Unternehmen, in denen umfangreiche Daten aus der Produktentwicklung auf freigegebenen Laufwerken gespeichert werden, unterstützt Windchill ProductPoint das parallele Arbeiten innerhalb von Teams, die Suche nach den gewünschten Dateien und die unternehmensweite Freigabe von Produktentwicklungsdaten. Kleinere Unternehmen profitieren zudem davon, dass sie Windchill ProductPoint für die Zusammenarbeit und den Austausch umfangreicher Daten mit Kunden verwenden können, die auf Windchill basierende Lösungen nutzen.

In größeren Unternehmen, insbesondere in Unternehmen mit vorhandenen SharePoint-Bereitstellungen, dient Windchill ProductPoint als Ergänzung zu Windchill, da dadurch Produktentwicklungsinformationen einer breiteren Zielgruppe bereitgestellt werden können und die Zusammenarbeit mit Zulieferern gefördert wird. Windchill ProductPoint kann auch eine sinnvolle Lösung für Unternehmen sein, die ausschließlich in der Forschung tätig sind oder vertrauliche Projekte bearbeiten und in denen daher eine einfach zu verwaltende Projektumgebung benötigt wird, die von den Unternehmenssystemen getrennt ist.

Dank der lokalisierten Sprachversionen kann jede Website in der bevorzugten Sprache des Kunden angezeigt werden.

## Eigenschaften<sup>1</sup>

### Schnelle Zusammenarbeit an Produktentwicklungs- informationen

- Web-basierte Workspaces
- Ankündigungen und Warnmeldungen
- Diskussionsforen, Blogs und Wikis
- Aufgaben-, Kalender- und Microsoft Office-Integration

### Einfacher Zugriff auf Personen, Dokumente und Informationen

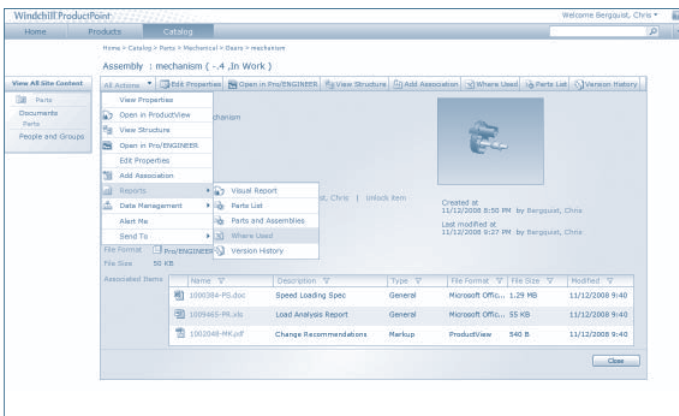
- Anwesenheitserkennung und Kommunikation in Echtzeit
- Zusätzliche Community- und Social Networking-Funktionen durch optionales SharePoint Server-Webpart
- Zusammenarbeit an Dokumenten
- Multi-CAD-Unterstützung (z. B. Pro/ENGINEER, AutoCAD)
- Einfache 3D-Visualisierung
- Anzeige und Berichterstellung von strukturierten Informationen (Modellstruktur und ggf. Stücklisten)
- Suche (Teilzeichenkette, Platzhalterzeichen)

### Einfaches Verfassen und Verwalten von Dokumenten

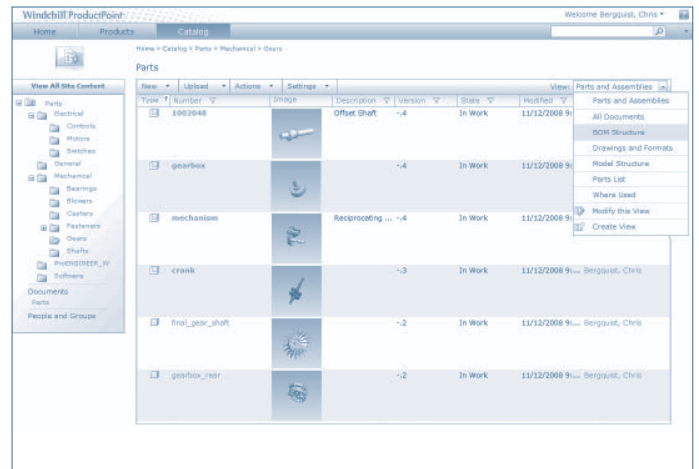
- Automatisches Sperren und Entsperren
- Anzeigen und Wiederherstellen früherer Versionen
- Festlegen dokumentspezifischer Sicherheitseinstellungen

### Interoperabilität mit Windchill

- Optional: Freigabe von CAD-Daten über Windchill ProductPoint und andere Windchill Systeme<sup>2</sup>
- Optional: Unterstützung der Darstellung von Windchill Informationen (z. B. Aufgabenlisten) in der vertrauten SharePoint-Umgebung



Windchill ProductPoint bietet umfassende Berichtsfunktionen wie Verwendungsnachweise, bisherige Versionen und eine optische Darstellung von Dateiabhängigkeiten.



Katalog mit standardmäßigen Teilekonstruktionen in Windchill ProductPoint

### Plattform- und Sprachunterstützung

- Unterstützte Clients:
  - nur Windows-Clients
  - Der Pro/ENGINEER Client muss Pro/ENGINEER Wildfire 4.0 M060 oder höher sein
- Unterstützte Server:
  - Windows Server 2003
  - Windows SharePoint Services 3.0 (erforderlich, im Lieferumfang von Windows Server enthalten)
- Unterstützte Sprachen:
  - Englisch, Deutsch, Italienisch, Spanisch, Französisch, Chinesisch (traditionell und vereinfacht), Japanisch, Koreanisch
- Optional:
  - Benutzerdefinierte Sprachunterstützung

<sup>2</sup>Windchill PLM Connector erforderlich

<sup>3</sup>Windchill Webparts für SharePoint erforderlich

<sup>1</sup>Hinweis: Einige Funktionen und Merkmale sind für zukünftige Versionen von Windchill ProductPoint geplant. Die Planung kann nach Ermessen von PTC geändert werden.