

Windchill® PDMLink™

Steuerung aller Produktdaten im gesamten Unternehmen



PTC®
Shaping Innovation®

Windchill® PDMLink™

Alle Produktdaten fest im Griff

Für den Erfolg von Fertigungsunternehmen ist es von großer Bedeutung, hochwertige Produkte schneller und kostengünstiger auf den Markt zu bringen. Dazu sind verschiedene Verbesserungen nötig, und zwar nicht nur im Produktentwicklungsprozess, sondern auch im unternehmensweiten Produktdatenmanagement.

Über den gesamten Produktlebenszyklus hinweg wird eine Vielzahl an Produktdaten generiert, die für alle Mitarbeiter wichtig sind – auch für diejenigen, die nicht direkt an der Produktentwicklung beteiligt sind, aber trotzdem unmittelbaren Einfluss auf den Erfolg eines Produkts haben. Die Herausforderung besteht darin, diese Informationen effizient zu verwalten und sie dabei gleichzeitig Mitarbeitern im gesamten Unternehmen zugänglich zu machen. In der Regel werden Produktdaten von verschiedenen Autoren in unterschiedlichen Formaten erstellt und richten sich an verschiedene Endanwender.

Diese Daten sind normalerweise an verteilten Orten gespeichert und werden von den jeweiligen Autoren bzw. einer zentralen Abteilung verwaltet. Eine unternehmensweite Konsolidierung gestaltet sich schwierig, und einfach zu bedienende Visualisierungstools mit vielfältigen Einsatzmöglichkeiten sind nur schwer zu finden.

Optimierte interne Prozesse stärken die Wettbewerbsfähigkeit

Windchill PDMLink ermöglicht das Konsolidieren und Verwalten von produktbezogenen Daten über den gesamten Produktlebenszyklus hinweg und führt so zu beachtlichen Zeit- und Kosteneinsparungen bei Markteinführungen, Konstruktionsänderungen und -anpassungen. Darüber hinaus ist ein QuickStart-Paket verfügbar, mit dem die Lösung nach nur fünf Wochen produktiv eingesetzt werden kann.

Zugriff auf Daten und schnelles Time-to-Market

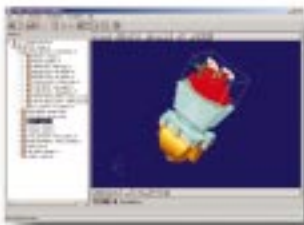
Mit Windchill PDMLink können alle Projektbeteiligten unmittelbar auf die benötigten Daten zugreifen. Die Lösung deckt sowohl verschiedene Konstruktionsstandorte sowie Anwender aller Abteilungen ab. Dabei ist Windchill PDMLink mehr als nur ein passiver Speicherort für Daten. Vielmehr handelt es sich um ein intelligentes Tool, das jedem Anwender die individuell benötigten Daten und Funktionen bereitstellt und so die Produktivität steigert und den Workflow beschleunigt.

Die durchgängigen Visualisierungsfunktionen stellen zu allen Daten entsprechende Ansichten bereit, so dass die Projektbeteiligten sich ein besseres Bild machen und die Informationen gezielter auswerten können. Der Zugriff über einen Webbrowser sorgt dafür, dass Produktentscheidungen schneller und fundierter getroffen werden. Der Produktivität und Innovationsfreude sind keine Grenzen mehr gesetzt: Da zeitaufwändiges Suchen und Anfordern von

Informationen entfällt, können die Unternehmen sich wieder verstärkt auf die Nutzung der Produktdaten konzentrieren.

Sogar Unternehmen mit hochkomplexen Konstruktionen können Produktdaten über den gesamten Lebenszyklus eines Produkts hinweg verwalten und nutzen.

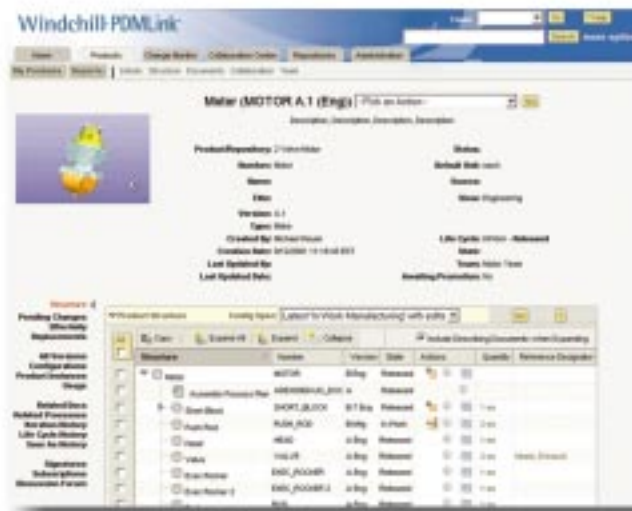




Einfaches Erzeugen und Bearbeiten von Produktstrukturen durch leistungsstarke Visualisierungsfunktionen



Direkt einsatzbereiter Prozess für das Änderungsmanagement nach CMII zur schnellen Implementierung von Best Practices in Fertigungsunternehmen



Windchill PDMLink bietet durchgängige Visualisierungsfunktionen für die schnelle Anzeige und Nutzung aller Bauteildaten, einschließlich Produktstruktur, offene Änderungsanträge, Gültigkeit und Versionshistorie.



Die Änderungsübersicht in Windchill PDMLink zeigt den Status von Problembereichten, Änderungsanträgen und -benachrichtigungen.

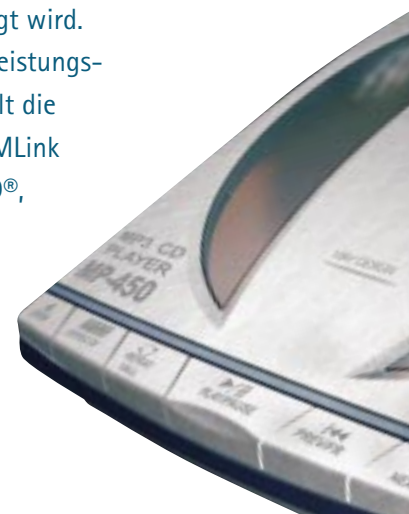


Aktuelle Übersicht mit derzeitigen Tätigkeiten, anstehenden Aufgaben und beantragten Benachrichtigungen für die effiziente Arbeitsplanung jedes Anwenders

Workflow verschlanken, Produktivität steigern, Kosten senken

Als „Out-of-the-Box“-Lösung bietet Windchill PDMLink direkt einsetzbare, umfassende Funktionen für das Produktdatenmanagement, mit denen Sie die Arbeitsabläufe im gesamten Unternehmen verschlanken können. PDMLink lässt sich problemlos in bestehende Systeme integrieren, fördert die unternehmensweite Effizienz und reduziert zudem die Produkt- und Gemeinkosten.

Windchill PDMLink ist nach dem Standard CMII des Institute of Configuration Management zertifiziert und verfügt über erstklassige Funktionen, die die bestehenden Methoden für das Konfigurationsmanagement erweitern, darunter das Kommentieren von Stücklisten. Die Bearbeitung von Stücklisten mit dem elektronischen Rotstift erfolgt wie bei CAD-Modellan-sichten, wobei neben der Stückliste auch gleich die entsprechende Ansicht angezeigt wird. Konfigurations-, Freigabe- und Änderungsmanagementprozesse werden von einer leistungsstarken Workflow-Engine gesteuert. Die umfassende Kompatibilität der Lösung stellt die reibungslose Zusammenarbeit verschiedener Systeme sicher. Insbesondere lässt PDMLink sich in eine Reihe gängiger CAD-Systeme integrieren wie Pro/ENGINEER®, AutoCAD®, CATIA® und viele mehr.





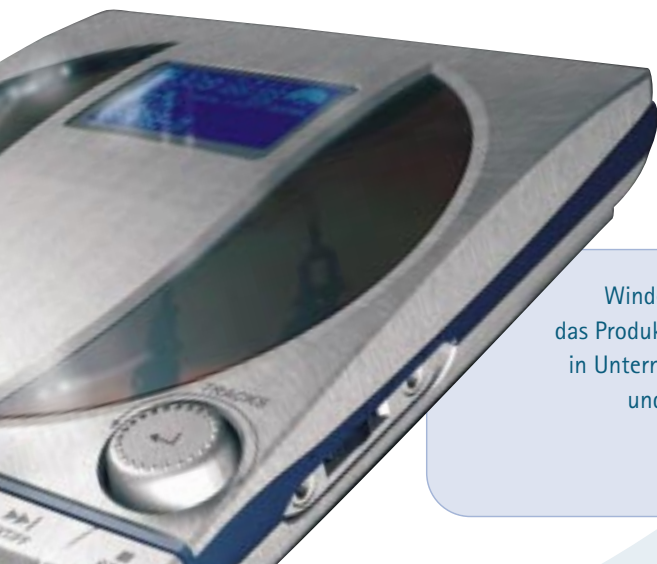
Selbst bei einfachen Konstruktionen eröffnet Windchill PDMLink einem Fertigungsunternehmen wichtige Vorteile

Windchill PDMLink lässt sich nahtlos an alle gängigen ERP-Systeme (Enterprise Resource Planning) anbinden, so dass Sie die Freigabe von Produktdaten für die Fertigung steuern können. Windchill PDMLink stellt Ihnen eine zentrale Produktdatenquelle für die Verwaltung der gesamten Produktentwicklung zur Verfügung, so dass Sie wichtige Produktdaten über die gesamte Prozesskette und alle Lebenszyklusphasen hinweg effizient nutzen können.

Windchill PDMLink bewirkt eine Produktivitätssteigerung in allen Abteilungen. Dies wiederum führt zu einer deutlichen Senkung der Produkt- und Gemeinkosten im gesamten Unternehmen.

Schnelle Inbetriebnahme und hohe Benutzerfreundlichkeit

In vielen Fertigungsunternehmen wird der effektive Einsatz von Enterprise-Lösungen vor allem durch interne Widerstände behindert. Tatsache ist, dass die großen Versprechungen einer Software nur dann etwas wert sind, wenn die Mitarbeiter sie auch nutzen. Da Windchill PDMLink sich durch leistungsstarke Funktionen und einzigartige Benutzerfreundlichkeit auszeichnet, ist eine schnelle Inbetriebnahme gewährleistet. Mit der bewährten QuickStart-Methode können Sie das System bereits nach fünf Wochen effizient einsetzen. Die Lösung bietet eine intuitive, individuell anpassbare Benutzeroberfläche, die den Anwender nicht mit überflüssigen Informationen überflutet. Dadurch erfährt Windchill PDMLink in allen Abteilungen eine hohe Akzeptanz - von Konstruktion und Fertigung bis hin zu Vertrieb, Marketing und Service - und alle Mitarbeiter ziehen am gleichen Strang. Durch die enge Zusammenarbeit aller Beteiligten können Sie in kürzerer Zeit hochwertige Produkte zur Marktreife bringen.



Windchill PDMLink ist für das Produktdatenmanagement in Unternehmen aller Größen und Branchen geeignet

Windchill PDMLink

Um den Mitbewerbern immer einen Schritt voraus zu sein und erstklassige Produkte schneller auf den Markt zu bringen, müssen Fertigungsunternehmen sämtliche Aspekte des gesamten Produktlebenszyklus unter Kontrolle behalten. Die Steuerung und Nutzung von Produktdaten in allen Phasen ist nun spielend einfach – mit Windchill® PDMLink™, einer leistungsstarken Lösung für das Produktdatenmanagement.

Windchill PDMLink erleichtert Mitarbeitern im gesamten Unternehmen den Zugriff auf aktuelle und genaue Produktdaten aus unterschiedlichen Quellen. Durchgängige und leistungsfähige Visualisierungsfunktionen sorgen dafür, dass auch komplexe Produktdaten übersichtlich angezeigt werden. Die webgestützte Lösung ist leicht zu implementieren und intuitiv zu bedienen. Mit Windchill PDMLink wird die Verwaltung von Produktdaten über den gesamten Lebenszyklus hinweg so einfach wie nie zuvor.

- 1** Produktivitätssteigerung durch Produktdatenzugriff und -steuerung im gesamten Unternehmen
- 2** Kostensenkung durch Effizienzsteigerung über Best Practices, Freigabe- und Änderungsmanagement
- 3** Schnelle Einarbeitung und weiter Anwenderkreis durch hohe Benutzerfreundlichkeit

Konstruktion, Zusammenarbeit und Steuerung

Windchill® PDMLink™ gehört zur branchenführenden PTC-Produktfamilie für das Product Lifecycle Management. Diese Lösungen ermöglichen allen Beteiligten der erweiterten Wertschöpfungskette innovative Konstruktionen, die Zusammenarbeit über den gesamten Produktentwicklungsprozess sowie die Steuerung aller Daten bei der Entwicklung erfolgreicher neuer Produkte.

Seit der Gründung 1985 und der Markteinführung der leistungsstarken Konstruktionslösung Pro/ENGINEER® hat PTC sich als führender Anbieter von Lösungen für die innovative Produktentwicklung etabliert. Als derzeit weltgrößtes Softwareunternehmen mit Spezialisierung auf die Produktentwicklung unterstützt PTC gemeinsam mit seinen Partnern führende Fertigungsunternehmen bei der Umsetzung von Product First™-Strategien, die eine regelmäßige schnelle Markteinführung überlegener Produkte sicherstellen.

„Das Know-how von PTC zusammen mit der webgestützten Architektur sorgen dafür, dass das PDM-System gleich zwei wichtige Vorteile bietet: zum einen die Steuerung aller Produktdaten über den gesamten Lebenszyklus, und zum anderen den unternehmensweiten Datenzugriff für eine verbesserte Zusammenarbeit.“

– Lisa Williams, Director, The Yankee Group

„Wir haben uns für Windchill PDMLink entschieden, um unseren Konkurrenten immer einen Schritt voraus zu sein – durch kürzere Produktentwicklungszyklen sind wir schneller auf dem Markt. Mit Windchill PDM-Link verlieren wir während der Produktentwicklung deutlich weniger Zeit für die Datenverwaltung, so dass mehr Zeit für Konstruktion und kreatives Arbeiten bleibt. Durch Windchill PDMLink kann Banner Engineering sich noch stärker auf seine Kernkompetenzen konzentrieren, nämlich Produktinnovation und die Erfüllung von Kundenanforderungen.“

– Rod Jones, Engineering Systems Manager
Banner Engineering (Hersteller von Präzisionsmesssystemen)

„Wir erwarten uns von Windchill PDMLink eine höhere Effizienz unserer Prozesse, da unsere Konstrukteure von vielen Aufgaben entlastet werden, die nicht direkt zur Wertschöpfung beitragen.“

– Todd Gregersen, Engineering Business Analyst
FSI (Anbieter von Verarbeitungsanlagen für die Mikroelektronik)

„Windchill PDMLink bedeutet für unsere Kunden ein äußerst attraktives Angebot. Diese Lösung unterstützt führende Fertigungsunternehmen über die gesamte Produktentwicklung hinweg und sorgt für höhere Gewinne, kürzeres Time-to-Market und besseren Kundenservice.“

– Bruce Culbert, Senior Vice President, KPMG Consulting, Inc.