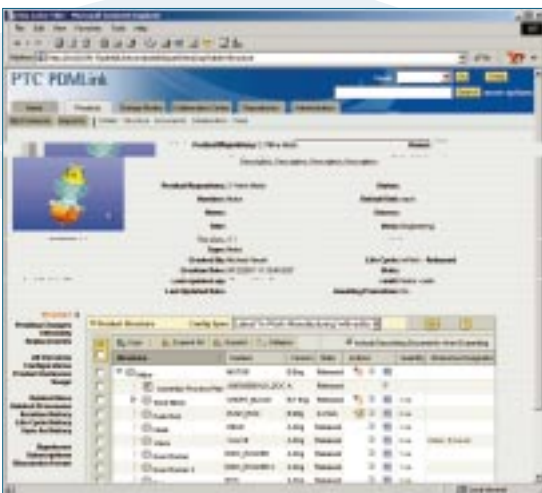


# Windchill® PDMLink™

## Steuerung aller Produktdaten

Der Erfolg von Fertigungsunternehmen hängt entscheidend davon ab, wie schnell sie auf ständig wechselnde Marktbedingungen reagieren können. Hersteller müssen Produkte mit höchster Qualität zu günstigen Preisen und genau den Kundenwünschen angepasst produzieren. Voraussetzung hierfür ist ein Produktentwicklungsprozess, bei dem alle Beteiligten die relevanten Produktdaten erfassen, bearbeiten und abrufen können. Die Datenmanagementsysteme müssen dabei leistungsstarke Funktionen bieten – jedoch ohne die Komplexität, die bisher mit der Inbetriebnahme, Nutzung und Administration der meisten PDM-Systeme verbunden war. Windchill® PDMLink™ erfüllt genau diese Anforderungen und bietet einzigartige, direkt einsetzbare „Out-of-the-Box“-Funktionalität für die Erfassung und Verwaltung von Produktdaten über den gesamten Lebenszyklus. Darüber hinaus ist eine schnelle, einfache Implementierung gewährleistet, die weniger als fünf Wochen in Anspruch nimmt.



Die Lösung bietet durchgängige Visualisierungsfunktionen, zu jeder Produktnummer erscheint eine Ansicht, und die Produktdaten stehen nicht nur Ingenieuren, sondern allen Projektbeteiligten zur Verfügung.

## Leistungsstarke Funktionen und intuitive Benutzeroberfläche

### Benutzerspezifische Produkt-Workspaces

Windchill PDMLink ermöglicht die gezielte Bereitstellung von Daten und Funktionen, die Sie persönlich benötigen, um Ihre Aufgaben in Ihrem Verantwortungsbereich wahrzunehmen. Die Anzeige erfolgt in einer logischen Struktur, bei der das Produkt im Mittelpunkt steht. Die Benutzerführung bei der Datenbearbeitung mit den einzelnen Aktionen und Funktionen ist äußerst benutzerfreundlich und intuitiv.

- **Anzeige aktueller Tätigkeiten und anstehender Aufgaben:** Übersicht der Daten, die Sie momentan bearbeiten sowie der geplanten Aktivitäten in Form von Hyperlinks.
- **Persönliches Notizbuch:** Erfassung und Organisation von Links zu wichtigen Informationen, die von Windchill PDMLink verwaltet oder auf beliebigen Websites bereitgestellt werden.
- **Benachrichtigung:** Sie können den Fortschritt des Produktentwicklungsprozesses mitverfolgen, indem Sie sich automatisch Benachrichtigungen über wichtige Vorgänge schicken lassen, wie z. B. die Prüfung einer Baugruppenstückliste oder die Freigabe eines konstruktionsbezogenen Dokuments.

### Durchgängige Visualisierung

Die Visualisierungs-Maschine von Windchill PDMLink bietet eine leistungsstarke Suche, Anzeige und Nutzung von Produktdaten. So arbeiten Sie effizienter und haben eine optimale Entscheidungsgrundlage. Aus der integrierten Visualisierung ergeben sich drei wesentliche Vorteile:

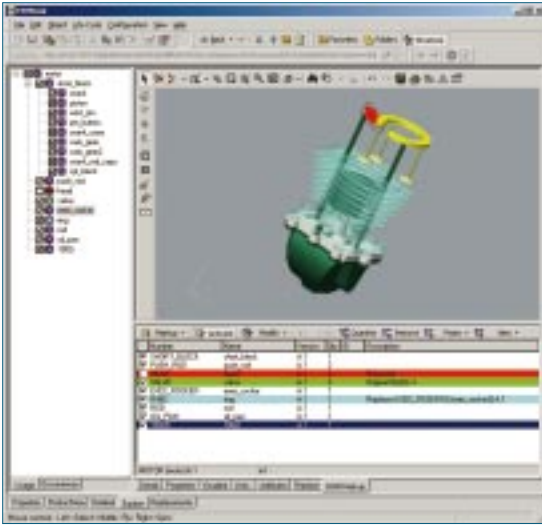
- **Bauteilsuche:** Schnelles Auffinden von Bauteilen durch Thumbnail-Vorschau in den Suchergebnissen bzw. in der Übersichtsseite mit den Bauteildetails.
- **3D-Bauteilansicht:** Bei virtuellen Meetings lassen sich Komponenten oder Baugruppen dreidimensional und mit präzisen Bemaßungen anzeigen. Diese Vorschau können Sie einfach über einen Hyperlink in der Übersichtsseite mit den Bauteil- bzw. Baugruppendetails aufrufen.
- **Zugriff für alle Beteiligten:** Anzeige der Produktdaten für alle Benutzer, auch wenn diese keine Zugriffsrechte haben.

## Überlegenes Produktstrukturmanagement

### Erfassung von Produktdaten

Sie können alle Arten von Produktdaten zur gemeinsamen Nutzung in einer einzigen Datenbank erfassen, auf die alle Beteiligten Zugriff haben. Zu den wichtigsten Datenquellen zählen CAD-Systeme und Office-Anwendungen wie Microsoft Office®.

- **CAD-Integration:** Erfassung und gemeinsame Nutzung von Produktstrukturen, Produktkonstruktionsdaten und Ansichten aus MCAD- und ECAD-Systemen, darunter Pro/ENGINEER®, CADD5®, AutoCAD®, CATIA®, Unigraphics®, I-DEAS®, Mentor Graphics® und Cadence®.
- **Top-Down-Konstruktion:** Konstruktionsänderungen im Top-Down-Verfahren, indem Sie entweder die Produktstruktur ohne Modell erzeugen und nach der Modellierung mit CAD-Daten verbinden oder die bestehende Produktstruktur als neues Produkt speichern und bearbeiten.



Die enge Integration zwischen Windchill PDMLink und den gängigen CAD-Systemen sorgt für eine einheitliche Produktdarstellung mit CAD-Daten und bietet umfassende Visualisierungs- und Notizfunktionen.

- **Desktop-Integration:** Nutzung wichtiger Funktionen wie Suchen, Ein- und Auschecken direkt aus den Microsoft Office-Anwendungen bzw. vom Windows-Desktop aus. Dokumenteigenschaften lassen sich in die Windchill PDMLink-Datenbank aufnehmen, so dass die Benutzer nach diesen Eigenschaften suchen können.
- **Volltextsuche:** Auffinden von Daten mit Hilfe der integrierten Convera™ RetrievalWare Engine®, mit der Sie eine Stichwortsuche nach Dokumentinhalten oder -eigenschaften durchführen können.
- **Weitere Daten- und Dokumenttypen:** Verwaltung aller produktbezogenen Daten und Dokumente, wobei es keine Rolle spielt, mit welcher Anwendung diese erzeugt wurden.

### Umfassendes Konfigurationsmanagement

Nach der Erfassung der Produktstruktur aus den CAD-Daten können alle Prozessbeteiligten im Fertigungsunternehmen diese Struktur sehen und bearbeiten.

- **Automatische Generierung von Bauteil- und Dokumentkennungen:** Automatisches Erzeugen und Zuweisen von Objektkennungen für neue Bauteile oder Dokumente, so dass Sie nicht selbst Kennungen für neue Daten finden müssen. Sie verwenden entweder das vordefinierte Schema oder konfigurieren das System so, dass die automatischen Kennungen Ihren eigenen Bauteil- und Dokumentnummern bzw. Freigabeschemas entsprechen.
- **Versionssteuerung:** Auschecken von Bauteilen und Dokumenten, Überarbeitung und erneutes Einchecken, so dass jede Datenänderung genau dokumentiert bleibt.
- **Ansichten der Produktstruktur:** Erzeugen und Verwalten verschiedener Ansichten der Produktstruktur, z. B. für die Stadien „Entwurf“ und „Konstruktion“
- **Gültigkeitsverwaltung:** Planung der Aufnahme neuer Bauteilversionen in die Produktstruktur. Die Steuerung erfolgt über die Gültigkeit von Datum, Los und Seriennummer.

### Notizen zur Produktstruktur

Bei statischen Materiallisten auf Papier werden Anmerkungen einfach mit dem Rotstift gemacht. Windchill PDMLink stellt eine entsprechende elektronische Funktion dafür bereit. Die Benutzer können eingerückte Bauteillisten ebenso markieren, wie dies bei der Produktgeometrie möglich ist. Durch die integrierte Visualisierungs-Maschine können sie gleichzeitig Anmerkungen in der Stückliste und Notizen in der Produktgeometrie hinzufügen.

## Änderungswesen mit Best Practices

### Änderungsprozess CMII des Institute for Configuration Management

Windchill PDMLink bietet einen Standardprozess für das Änderungswesen, der die Best Practices der Branche abbildet und für den Änderungsprozess CMII des Institute for Configuration Management zertifiziert ist. Dieser Prozess berücksichtigt, dass geringfügige Änderungen auf einfache Weise erfolgen sollen, während für tiefgreifende Änderungen umfassendere Abläufe nötig sind, die u.a. Folgendes bereitstellen:

- Problembenachrichtigung
- Änderungsaufträge (Enterprise Change Requests, ECR)
- Änderungsbenachrichtigung (Enterprise Change Notification, ECN)
- Verkürzte („Fast Track“) oder ausführliche Ablaufverfolgung („Full Track“)

### Automatisierter Produktentwicklungsprozess mit Workflows

Der Änderungsmanagementprozess von Windchill PDMLink wird von der branchenführenden Workflow-Engine gesteuert. Standard-Workflows, die für die meisten Unternehmen geeignet sind, bieten leistungsstarke Funktionen für die Weiterleitung von Änderungsdaten an die richtigen Prozessbeteiligten. Sind bestimmte Prozesse firmenintern definiert oder müssen branchenspezifische Standards eingehalten werden, können Sie mit Hilfe der Workflow-Funktionen von Windchill PDMLink die benötigten Prozessweiterungen entwerfen.

### Kennzahlen für das Änderungswesen

In der Änderungsübersicht sehen Sie auf einen Blick den gesamten Systemstatus. Diese einseitige Anzeige enthält anschauliche Berichte zum Status des Änderungswesens, kennzeichnet mögliche Engpässe und stellt abgebrochene Vorgänge heraus. Die Berichte zeigen, wie viele neue Änderungsaufträge hinzugekommen sind und wie viele im Gegensatz dazu abgeschlossen wurden. Außerdem wird der Prozentsatz an verkürzten („Fast Track“) bzw. ausführlichen Ablaufverfolgungen („Full Track“) ermittelt. Diese Berichte können Sie benutzerspezifisch anpassen, um nur ein bestimmtes Produkt oder alle Produkte ins System aufzunehmen. Mit der Abfragefunktion Query-Builder in Windchill PDMLink können Sie im Handumdrehen eigene Berichte erzeugen und in der Änderungsübersicht hinzufügen.

### Unterstützt von PTC Windchill®-Technologie

Windchill PDMLink beruht auf der Windchill-Technologie, einer bewährten, skalierbaren, webgestützten Plattform, die mit Hilfe von gängigen Webtechnologien Funktionen für die gemeinsame Datenverwaltung bereitstellt. Windchill wurde von Grund auf mit einer vollkommen webgestützten Architektur entwickelt. Daraus ergibt sich eine nahtlose Kompatibilität zu Standard-Webtechnologien wie Webservern, Browsern, Java 2EE und Java Beans, Java Server Pages, Java Message Service, HTML, HTTP, HTTPS, XML, XSL, SOAP, LDAP und webgestützten Suchmechanismen. Die Windchill-Technologie von PTC unterstützt bestehende Web-Infrastrukturen und den Einsatz eines beliebigen Web-Sicherheitsmodells, u. a. Oracle® 8i mit seiner hohen Performance und sicheren Datenspeicherung.

### QuickStart-Lösung

Das QuickStart-Paket für die Implementierung von Windchill PDMLink bietet die nötige Unterstützung und Schulung, durch die Sie in weniger als nur fünf Wochen bereits effizient mit der Software arbeiten können. Die Mitarbeiter von PTC Global Services führen mit Ihnen gemeinsam vor Ort die Planung, Installation, Konfiguration und spezifische Anpassung des Systems durch, so dass sich Ihre Investition schnellstmöglich rentiert.

Telefon gebührenfrei:  
00800 782 725 37  
e-mail:  
information@ptc.com

